



**REPORTE DE
SUSTENTABILIDAD**

2016 - 2017







Tabla de contenidos



	Mensaje de nuestro Gerente General	6
CAPÍTULO 1	¿Quiénes somos?	8
CAPÍTULO 2	Nuestro equipo	14
CAPÍTULO 3	Compromiso con la comunidad	26
CAPÍTULO 4	Nuestro negocio	32
CAPÍTULO 5	Clientes, proveedores & socios comerciales	40

MENSAJE DE NUESTRO GERENTE GENERAL



Estimados Amigos,

Poner a su disposición nuestro Quinto Reporte de Sustentabilidad, nos llena de orgullo y alegría. En efecto para el Grupo PIMASA, este reporte no es un informe más, sino el compromiso que refleja ante ustedes, nuestra forma de hacer negocios y la razón de ser de la Compañía y sus empresas relacionadas.;

Los últimos cuatro años, han sido un desafío relevante para la industria minera mundial y particularmente para las empresas dedicadas a proveer de servicios y productos en este mercado, poniendo a prueba no sólo la capacidad financiera, sino su creatividad y consecuencia para mantener las inversiones relacionadas con la comunidad y beneficios a los colaboradores. En PIMASA estamos felices de haber podido continuar con los programas e incluso incrementar su amplitud, como se



presentará más adelante en este reporte, a pesar de haber pasado por años difíciles. Sin embargo, estamos optimistas de que a partir del 2018 la situación general global de los mercados mineros, está mostrando signos de recuperación y retornando a sus anteriores niveles de actividad.

Integrando los conceptos del documento “La Vocación del Líder Empresarial” compilado por el Pontificio Consejo de Justicia y Paz del Vaticano y consecuentes con nuestra visión Cristiana-Humanista, estamos convencidos de que las empresas deben entregar a la sociedad, Bienes y Servicios que realmente sirvan y mejoren la vida de las personas. Que éstos sean conseguidos mediante el Trabajo bien diseñado, que permita a cada colaborador florecer y desarrollarse plenamente, constituyéndose en una fuente de sustento económico para sus familias. Todo lo anterior, generando

la necesaria riqueza que debe ser distribuida de modo justo entre quienes de una u otra forma permiten su obtención y esperan una debida retribución por ello. Esta riqueza debe ser obtenida de manera ética y en total cumplimiento con el cuidado del medioambiente.

Los invito a recorrer estas líneas y a sugerir las ideas que les parezca puedan hacernos mejorar en nuestra relación con nuestros clientes, proveedores, colaboradores, accionistas, autoridades y la comunidad en general.

Francisco Jiménez Ureta
Gerente General



1



**¿QUIÉNES
SOMOS?**

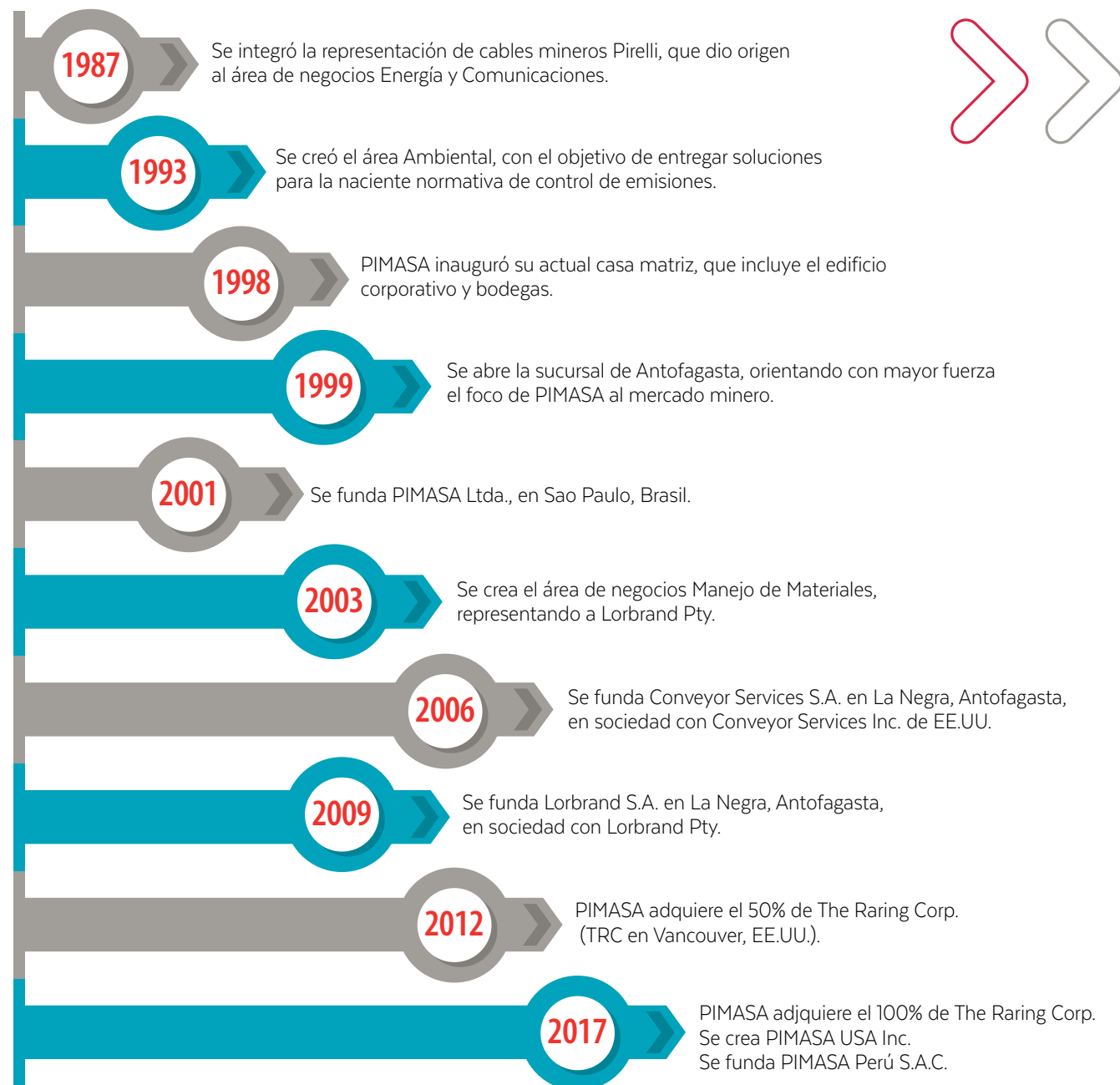


¿QUIÉNES SOMOS?

PIMASA fue constituida por escritura pública del 20 de Noviembre de 1969, otorgada ante el notario de Valparaíso don Carlos Calderón Cousiño, con el objeto de comercializar carburo de calcio y ferroaleaciones. Posteriormente, se amplió su giro comercial a productos químicos, metales y productos para la minería.

Es así como a partir de las unidades de negocio originales (Metalúrgica y Carburo de Calcio), la Compañía ha crecido hasta formar el actual grupo PIMASA, conservando su vocación inicial.

La siguiente infografía muestra algunos de los hitos más importantes de los últimos 30 años:



PIMASA está comprometida con la creación de valor sustentable, de forma responsable, eficiente y competitiva. Por tal razón, ha formulado un proyecto de desarrollo que alinea la organización alrededor de sus Valores, Misión y Visión.

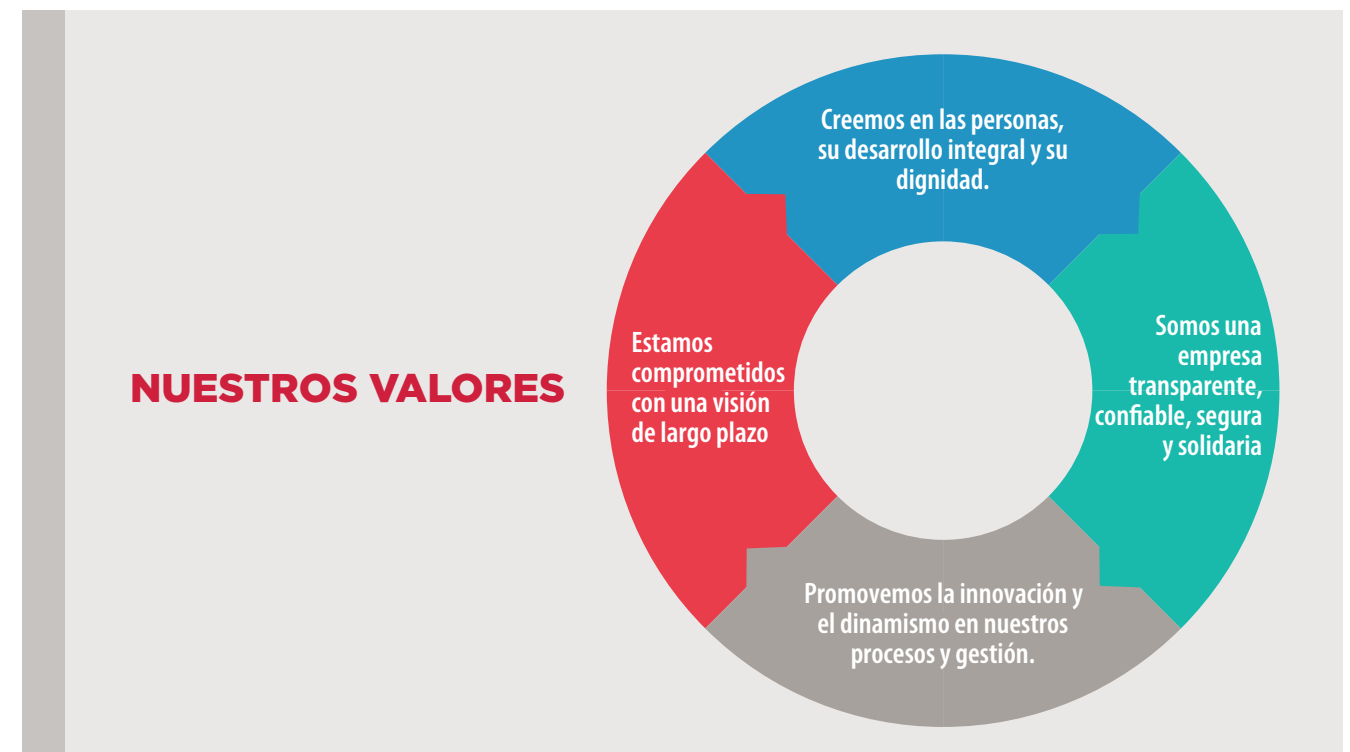
Valores

Creemos en las personas, su desarrollo integral y su dignidad.

Somos una empresa transparente, confiable, segura y solidaria.

Promovemos la innovación y el dinamismo en nuestros procesos y gestión.

Estamos comprometidos con una visión de largo plazo.



Misión

Lideramos la entrega oportuna de soluciones a los desafíos técnicos y logísticos, asociados a la productividad y sustentabilidad de nuestros clientes, en el ámbito de los recursos naturales y derivados, entregando confiabilidad y valor respecto de nuestros productos y servicios.

Visión

Queremos ser una Corporación de Clase Mundial, líder en el mercado nacional y de relevancia internacional, que entrega productos, servicios y soluciones integrales, a la industria de los recursos naturales y derivados.

ASOCIACIONES Y ACTIVIDADES GREMIALES



Asociación de Industrias Metalúrgicas y Metalmeccánicas



Asociación Gremial de Suministradores Técnicos y de Ingeniería para la Minería e Industria



Unión Social de Empresarios y Ejecutivos Cristianos



GOBIERNO CORPORATIVO

PIMASA se encuentra comprometido con todos sus grupos de interés, entre ellos nuestros accionistas, los cuales se encuentran representados por un Directorio que sesiona mensualmente.

El actual Directorio está compuesto por los señores:

Directorio	
Jorge Lyon Echeverría	Presidente
Raúl Alamos Letelier	Vice-Presidente
Juan Cristóbal Gutiérrez Gianoli	Director
Emilio Sahli Cruz	Director
José Tyler Gianoli	Director

Administración	
Francisco Jiménez Ureta	Gerencia General
Hernán Escobar Salinas	Administración y Finanzas
Luis Zúñiga Zúñiga	Personas

2



NUESTRO EQUIPO

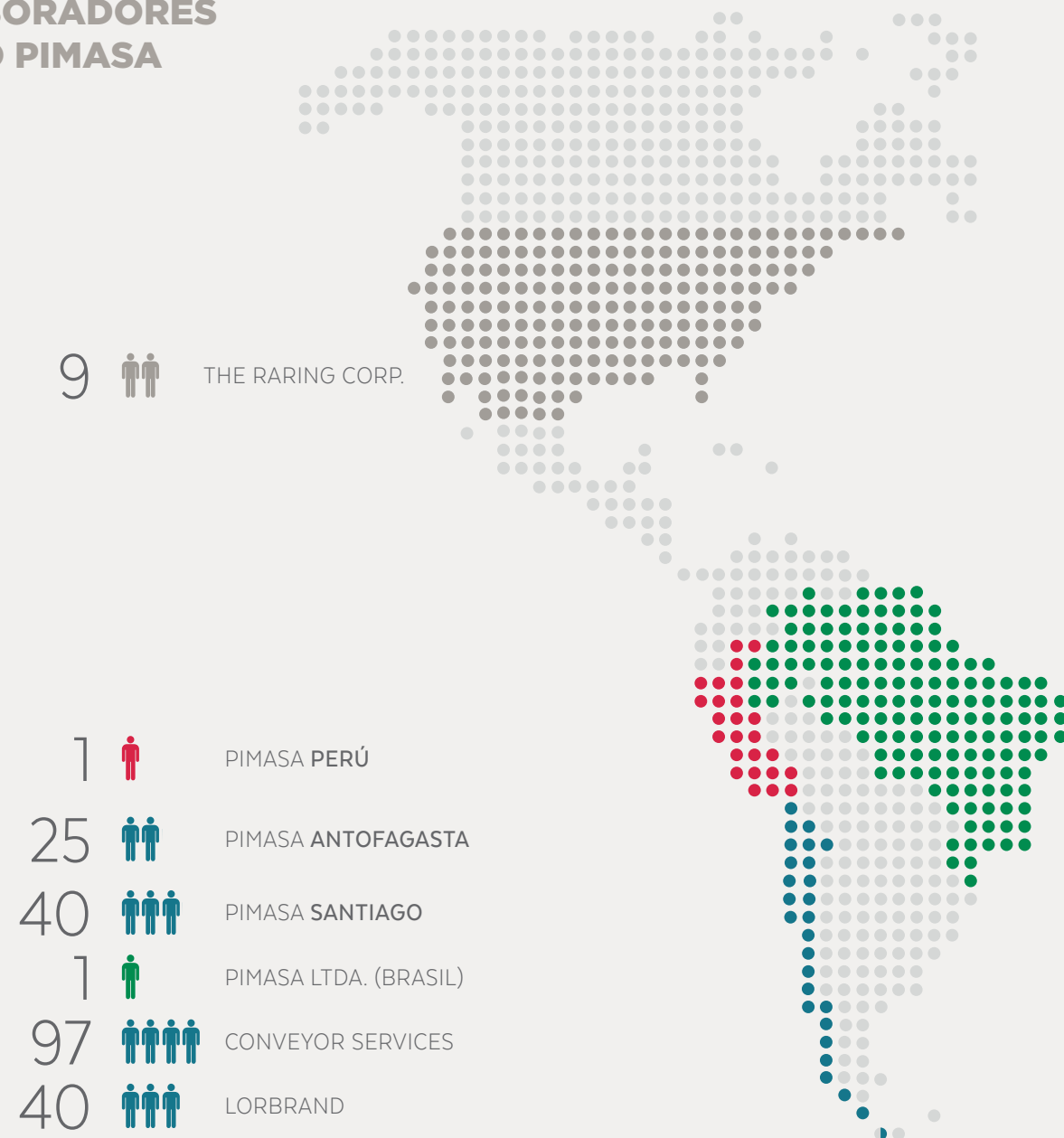


NUESTRO EQUIPO

PIMASA es una empresa dinámica e innovadora que cree en las personas y tiene la convicción de que la principal fuente de agregación de valor radica en la capacidad individual y colectiva para encontrar siempre mejores formas de hacer las cosas. Desde la Matriz, aportamos diversas habilidades y experiencia, ayudando a construir día a día un ambiente caracterizado por su alegría, respeto y colaboración, en una cultura empresarial alineada con nuestros valores corporativos, intentando traspasar esta cultura a las sociedades relacionadas.

A diciembre de 2017, la dotación del Grupo PIMASA alcanzó a los 213 colaboradores, que se distribuyen de la siguiente forma:

COLABORADORES GRUPO PIMASA



Diseñamos nuestros puestos de trabajo bajo el criterio de subsidiaridad, entregando los grados de autonomía apropiados en la toma de decisiones individuales y en los diferentes niveles, permitiendo de esta forma un mayor desarrollo personal y profesional en nuestros colaboradores.

En este sentido, PIMASA entiende los conceptos tradicionales de “trabajador” y “empleado” como “socios colaboradores”. La diferencia es algo más que una simple cuestión semántica, ya que los colaboradores son las personas que realmente contribuyen más allá de sus obligaciones a que el negocio se sustente, sea rentable y, por sobre todo, a sentirse co-emprendedores en el negocio.

En este escenario, somos nosotros los colaboradores quienes hacemos diferente a PIMASA. Somos en definitiva, la mayor ventaja competitiva de la Compañía. Cuidamos un ambiente de trabajo que respeta la dignidad, la seguridad y la salud de cada persona. PIMASA ofrece

a los miembros de su organización un apoyo constante para que puedan desarrollar todas sus habilidades, obteniendo así una mayor satisfacción con su trabajo y un crecimiento como persona. Entregamos las mejores herramientas de gestión y tecnologías de la información, así como los elementos de protección personal e higiene para quienes lo requieren en sus actividades laborales.

En PIMASA, el acceso al empleo, las condiciones laborales de todos los colaboradores y el desarrollo profesional, se efectúan en plenas condiciones de igualdad y transparencia, sin que se ejerza ningún tipo de discriminación por razón de sexo, raza, religión u otra.

PIMASA incentiva en todos sus colaboradores el cuidado del medioambiente.



PERSONAS

El Departamento de Personas cuenta con el apoyo de un órgano consultivo llamado “Comité Comunica”, que está formado por colaboradores de distintas áreas de PIMASA y tiene como foco principal apoyar la gestión del Departamento en las funciones de comunicación,

desarrollo y clima organizacional.

La existencia de este comité refleja el interés por nuestros colaboradores en un sentido integral, llevándonos a incorporar beneficios que impactan el bienestar de todo el grupo familiar, como los siguientes:



Beneficios económicos

- Préstamos para emergencias.
- Crédito automotriz.
- Bono de escolaridad para los hijos de colaboradores.
- Aguinaldo de Fiestas Patrias y Navidad.
- Bono al crecimiento anual: PIMASA incorpora a sus colaboradores haciéndolos socios del negocio, compartiendo parte de los crecimientos obtenidos anualmente.
- Reconocimiento especial para nuestros colaboradores que jubilan en tiempo legal, equivalente a una bonificación porcentual por los años de servicio.

Beneficios educacionales

En el ámbito de capacitación y formación integral, PIMASA contribuye poniendo a disposición de sus colaboradores los siguientes programas:

- Cofinanciamiento del 50% de cursos de formación a trabajadores en temas de su interés, sean o no éstos relacionados con la actividad profesional que desempeñan.
- Reconocimiento en desarrollo de carrera a aquellos trabajadores que se capaciten profesionalmente en estudios de postgrado, diplomados o bien alcancen grados de educación superior.



Beneficios médicos y de vida saludable

- Seguro complementario de salud, cofinanciando hasta un 70% del costo. Reembolsa un porcentaje de los gastos médicos incurridos por el colaborador y su grupo familiar, después de haber hecho uso de los beneficios de la institución de salud en que cotiza.
- Seguro catastrófico: Cubre todos los gastos médicos incurridos por el colaborador y su grupo familiar, por un capital individual establecido, a través de reembolsos, después de haber hecho uso de su Isapre o Fonasa y habiendo agotado el deducible establecido en el plan de beneficios.
- Seguro de vida.
- Vacunación contra la influenza previa a la llegada del invierno.
- Fomentamos el consumo de agua filtrada, poniéndola a disposición de todos los trabajadores.



Beneficios para ocasiones especiales

Con el fin de promover la identidad de nuestros colaboradores con la Compañía y su cultura, se organizan una variedad de actividades como:

- **Celebración mensual de cumpleaños.**
- **Celebración del 18 de Septiembre**, un grato encuentro para compartir algo más de nuestras tradiciones.
- **Celebración del Aniversario de la Compañía**, instancia que nos permite compartir un día fuera de nuestras actividades laborales. Hacemos un esfuerzo por integrar en esta actividad la oportunidad de crecer culturalmente y estrechar nuestros lazos de equipo.
- **Permisos administrativos:** Nuestros colaboradores pueden hacer uso de 3 días al año para resolver asuntos particulares, que por su naturaleza no pueden ser realizados durante el fin de semana.
- **Entrega de Caja de Navidad** a través de una “gift card” para que cada colaborador decidiese cómo compartirla con su Familia.
- **Regalo con sentido:** Junto con la gift card, se hizo entrega del libro “Fiestas que hacen Familia”, editado por la Fundación Familia Unida. Este libro incluye historias inspiradas en las fechas especiales que se celebran en nuestro país, como el día del padre, de la madre, fiestas patrias, entre otras, destacando los vínculos que ellas representan. Cada cuento busca crear espacios de diálogo y reflexión que enriquezcan las relaciones y la convivencia constructiva.
- **Beneficio de cumpleaños:** Nuestros colaboradores tienen el día libre para festejar su cumpleaños en Familia.
- **Premios por antigüedad** a quienes llevan 10 años en la empresa y reconocimiento especial a quienes ya nos acompañan por 20 y 30 años.



Beneficios a través de alianzas

Caja de Compensación Los Andes

Los colaboradores de PIMASA se encuentran afiliados a esta institución desde el año 2003. La alianza les permite acceder a beneficios y convenios en diversos ámbitos:

- **Salud:** Descuentos en farmacias, ópticas, centros médicos y dentales.
- **Educación:** Asignación de matrícula anual y convenios en estudios superiores.
- **Apoyo financiero:** Crédito social, hipotecario y de consumo, entre otros.
- **Turismo y recreación:** Convenios con centros vacacionales y recreacionales.
- **Bonos:** Matrimonio, nacimiento, fallecimiento del afiliado o de sus cargas.

Asociación Chilena de Seguridad

PIMASA se encuentra adherida a la Asociación Chilena de Seguridad (ACHS), institución que administra el Seguro Obligatorio de Accidentes del Trabajo y Enfermedades Profesionales, para lo cual cuenta con programas integrales de prevención de riesgos que permiten proteger la integridad física y salud de los trabajadores de sus empresas adherentes, mejorando su calidad de vida y la de su entorno familiar. Además permite que nuestros colaboradores puedan acceder a una serie de beneficios de carácter educacional, habitacional, salud y tiempo libre.

OTIC Asimet

Con el objetivo de promover el uso adecuado y eficiente de la franquicia tributaria, PIMASA firmó en agosto de 2017 una alianza con nuestro socio OTIC Asimet, organismo técnico intermediario para la capacitación, facilitando todas las diligencias administrativas necesarias para que la Compañía crezca y potencie su capital humano.

CLIMA ORGANIZACIONAL

En PIMASA nos esforzamos cada día en mantener un clima que permita nuestro desarrollo integral, promoviendo la empatía y asertividad en nuestra comunicación.

Nos preocupamos que los ambientes de trabajo, aún sometidos a presión, sean siempre gratos y amenos, queremos gente feliz y sonriente. En este sentido, agradecemos los positivos comentarios que recibimos de quienes nos frecuentan y notan esta característica en las personas de PIMASA con las que interactúan.

Para lograr esto, es de vital importancia proteger la salud e integridad física de todos nuestros colaboradores al interior de la organización, promoviendo estilos y calidad de vida saludables.

De acuerdo con lo anterior, en noviembre de 2017 se realizó una capacitación sobre hábitos saludables y calidad de vida en nuestras oficinas de Santiago y Antofagasta. Esta capacitación está enfocada a incentivar los hábitos saludables y aumentar la calidad de vida en nuestros colaboradores a través del conocimiento sobre la presión arterial, sobrepeso, sedentarismo y obesidad, recomendaciones de medición de la glicemia, entre otros.

Otra actividad realizada por el Departamento de Personas fue la Feria Previsional, en donde representantes de la AFP Habitat, Seguros Bice Vida y Caja de Compensación Los Andes, nos visitaron en nuestras oficinas para asesorarnos e informarnos sobre materias previsionales, coberturas y beneficios que cada una de estas instituciones ofrece.





CAPACITACIÓN

Durante el período 2016-2017 se realizaron los siguientes cursos de capacitación:

> Capacitación ISO

Programa de reforzamiento para consolidar conceptos y forma de operar de la nueva versión de la Norma ISO 9001:2015, incluyendo lo siguiente:

- Técnica para Implementar un Sistema de Gestión de Calidad.
- Auditor Interno.
- Capacitación de Técnica de Cierre de No Conformidades.

> Taller de Primera Respuesta Frente a Emergencias de Salud - Antofagasta

Entrega las herramientas mínimas a los trabajadores a través de simples protocolos y establece criterios generales de atención frente a una emergencia de salud. Estos conocimientos son primordiales para salvar vidas y/o contener situaciones de riesgo vital.

> Curso de Trabajo en Altura Física - Antofagasta

Este curso permite conocer los aspectos técnicos de andamios, plataformas y otras estructuras, su funcionamiento y las maniobras correctas de montaje, utilizando los equipos de protección personal adecuados para evitar accidentes y realizar un trabajo seguro.

> Curso de Operación y Mantenimiento de Grúas Horquilla - Santiago

Entrega los conocimientos necesarios para operar de manera responsable y segura una grúa horquilla, dominando técnicas teóricas y prácticas de maniobra y mantenimiento preventiva, según estándares y procedimientos de seguridad establecidos.

Comité Paritario

Según lo establece la ley, PIMASA cuenta con un Comité Paritario de Higiene y Seguridad desde el año 2009, en el cual están representados el 100% de los colaboradores contratados. El proceso de elección es público y abierto para que participe todo el personal. El comité está compuesto por 6 integrantes -3 designados por la Compañía y 3 elegidos por los mismos colaboradores-, existiendo suplentes para todos los integrantes. Sesiona mensualmente y trabaja principalmente acciones de prevención y control de riesgo laboral, como las siguientes:

- > Asesorar e instruir a los trabajadores sobre la correcta utilización de los elementos de protección.
- > Controlar el cumplimiento de las medidas de prevención.
- > Investigar las causas de los accidentes.
- > Promover actividades de capacitación.
- > Plan de evacuación y emergencia, emitiéndose un instructivo formal para poder afrontar con éxito situaciones en casos de sismo y/o incendio, con énfasis en la prevención y en las diferentes alternativas y acciones a seguir ante una emergencia.

Comité Bipartito de Capacitación

En septiembre de 2016, PIMASA procede a la constitución del Comité Bipartito de Capacitación.

El objetivo principal de este Comité es promover el desarrollo de las competencias laborales de nuestros colaboradores, con el fin de contribuir a un adecuado nivel de empleo, mejorar la productividad de los trabajadores y la calidad de los procesos y productos.

Entre sus funciones están las siguientes:

- > Acordar los programas de capacitación ocupacional de la Compañía.
- > Evaluar los programas de capacitación.
- > Asesorar a la dirección de la empresa en materias de capacitación.



3



COMPROMISO
CON LA
COMUNIDAD





COMPROMISO CON LA COMUNIDAD

La mejora de la calidad de vida de colaboradores y clientes, y el desarrollo socioeconómico del entorno en el que PIMASA realiza su actividad, son objetivos importantes dentro de la estrategia de la Compañía. Por ello, hacemos una confiada inversión al colaborar año tras año con los grupos más desfavorecidos que hemos seleccionado desde nuestra comunidad, especialmente del Área Educación.

Escuela Santiago de Guayaquil

La Compañía coopera activamente desde 2001 con la Escuela Santiago de Guayaquil, de la comuna de Huechuraba. Nuestro objetivo es mejorar la calidad de la educación que aquí se imparte y de esta forma romper el círculo de pobreza en que se encuentran sus familias. Desde el año 2006 hasta el año 2009 inclusive se im-

plementaron en la Escuela los programas educativos de la Fundación Mustakis, entidad que recoge el legado clásico y busca elevar el nivel cultural y educacional en Chile. Estos programas se aplicaron en las áreas de lenguaje, matemáticas y ciencias, haciéndolos extensivos en talleres al profesorado. Nos sentimos muy orgullosos de haber contribuido con esta experiencia, para que posteriormente la Municipalidad de Huechuraba, a través de su Departamento de Educación, tomase la asesoría de la Fundación Mustakis para todas las escuelas municipalizadas de la comuna.

Durante todo el año los niños participan en la campaña "Tus Logros te Premian", en donde se esfuerzan por obtener un reconocimiento. Al término del año académico, se realiza una ceremonia de premiación donde nos complace

poder aportar con merecidos premios a los mejores alumnos de cada nivel, mejor asistencia y premio al esfuerzo y superación.

Otra actividad que nos enorgullece es la Campaña 1+1, en donde trabajadores de PIMASA y la Compañía, se unen voluntariamente con aportes económicos para la compra de un regalo para cada uno de los niños, que entregamos entre todos durante la premiación de fin de año.

Por último, los alumnos que egresan de 8° básico son candidatos a obtener una beca por excelencia académica, que hemos llamado "Beca Hernán Torres Cueto" en recuerdo de don Hernán (QEPD), quien se desempeñara como trabajador de la Compañía, impulsando entre otros, el trabajo con la Comunidad. El alumno ganador, obtiene una beca consistente en el financiamiento de sus estudios por

toda la enseñanza media. Hasta el 2017, han sido 15 los alumnos beneficiados con esta beca, 4 de ellos cursando actualmente sus estudios.

Importante es destacar que desde el año 2009, se incorporó a esta iniciativa la Empresa vecina EPYSA, quienes aceptaron nuestra invitación a participar de este maravilloso proyecto de Responsabilidad Social Empresarial, con quienes hemos trabajado hasta hoy desarrollando un programa de trabajo conjunto, otorgando 2 becas adicionales cada año, a aquellos alumnos que tengan interés en las áreas de administración, mecánica y electricidad. Lo anterior, con el objetivo de poder ofrecerles continuidad en sus prácticas laborales y posibilidad de contratarlos dentro de la misma Compañía, una vez terminados sus estudios.

Otras actividades relacionadas con la comunidad y el cuidado del medioambiente

Además PIMASA ha colaborado durante el período 2016-2017 con otras entidades e instancias, como las siguientes:

► **Participamos en la campaña permanente de reciclaje de papel organizada por la Fundación San José**, institución de adopción familiar y albergue de niños en la Casa Belén. Se calcula que 45 kilos de papel equivalen a 30 pañales o a 15 mamaderas con leche. La donación de PIMASA durante estos dos años fue según sigue:

► **Año 2016: 300 kilos**

► **Año 2017: 300 kilos**



► **Colaboración a la Fundación Manos Abiertas**, al almacenar en bodegas de PIMASA las sillas de ruedas que dicha Fundación facilita a personas que padecen enfermedades que las obligan a estar postradas y que de esta manera puedan mejorar su calidad de vida.

► **Reciclaje de baterías y pilas:** Las pilas son residuos tóxicos, por lo que es necesario separarlas y disponer de ellas de una manera distinta que otros desechos domiciliarios. En PIMASA disponemos pilas y baterías usadas en un contenedor específico, para luego llevarlas a un punto de reciclaje, evitando que terminen en basurales y minimizando así el riesgo de contaminación.

► **Donación al Proyecto Nuestro Patio de la Facultad de Arquitectura de la Universidad Católica de Chile.** Nuestro Patio es una iniciativa social cuyo objetivo es reactivar un patio comunitario en desuso a través de un proyecto de diseño y arquitectura, facilitando así el encuentro entre vecinos y generando una comunidad más fuerte y comprometida. El año 2017 los favorecidos fueron los vecinos de la Población Pedro Lira Bajos de Mena, de la comuna de Puente Alto.



► **Donación a Asimet**, quienes a través de Desafío Levantemos Chile, realizaron una campaña de ayuda a los damnificados por los incendios forestales ocurridos en nuestro país en enero 2017.

► **Donación de regalos de Navidad para Abuelitos** que participan en las actividades de la Parroquia Santa Inés de Huechuraba y de la Parroquia Nuestra Señora de Montserrat de Puente Alto. Nuestros colaboradores se unieron a esta campaña a través de mensajes navideños que cada uno dedicó para acompañar los regalos.

► **Colaboramos con un planeta más sano, al donar 51 cartuchos de tinta a HP Partners Chile.** Los cartuchos vacíos son sometidos por HP a un proceso de reciclaje y reducidos a materias primas, las cuales pueden ser usadas para fabricar nuevos productos plásticos y metálicos.



4



**NUESTRO
NEGOCIO**

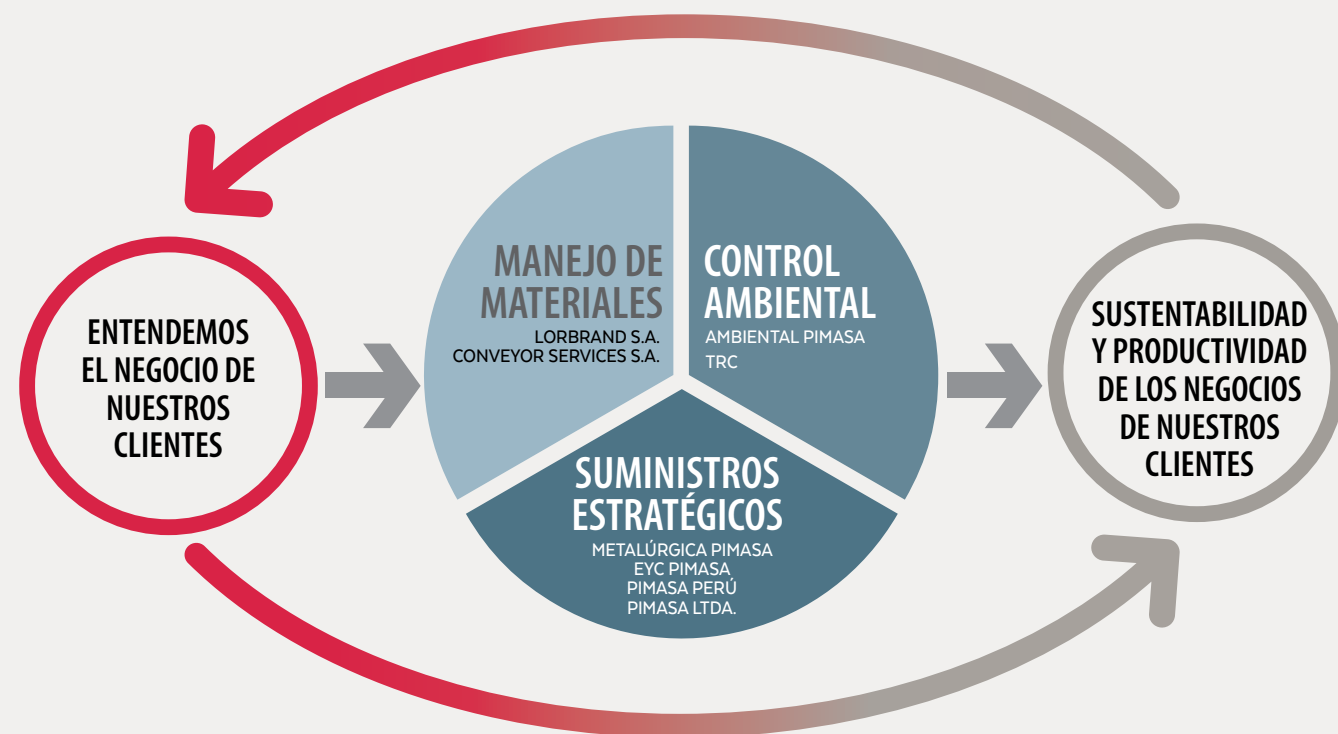


NUESTRO NEGOCIO

El Grupo PIMASA, Proveedor Industrial Minera Andina S.A., desarrolla su negocio de suministros a los sectores industriales y mineros de la región, en tres ámbitos principales:

- Manejo de Materiales, desde nuestras empresas Lorbrand S.A. y Conveyor Services S.A.
- Suministros Estratégicos, desde las áreas Metalúrgica y Energía y Comunicaciones de la Matriz.
- Control Ambiental, desde la unidad de negocios Ambiental de la Matriz y TRC Inc.

Los invitamos a revisar nuestro sitio corporativo www.pimasa.com para conocer más detalles de cada una de nuestras empresas y áreas de negocio.



Durante el período 2016-2017, PIMASA participó en las siguientes actividades relacionadas con nuestro negocio:

Minexpo 2016 – Las Vegas, NV.

Entre el 26 y el 28 de septiembre de 2016 se llevó a cabo en Las Vegas, Nevada, la Feria Internacional Minexpo, uno de los principales eventos a nivel mundial para proveedores de la minería, que se realiza cada 4 años en esta ciudad de Estados Unidos.

En esta ocasión expuso Fenner Dunlop, socia de PIMASA en su empresa relacionada Conveyor Services S.A. y PIMASA asistió como visitante, al igual que TRC.

Se tomó contacto con nuevos proveedores extranjeros, con los que posteriormente se han afianzado alianzas estratégicas y representaciones.

Además fue un punto de encuentro con clientes y distribuidores que representan a Pimasa y TRC.





Seminario Área Ambiental – Presentación de Nueva Línea de Productos a Clientes de la Zona Norte

El 24 y 25 de octubre del año 2017 se realizó en la ciudad de Antofagasta y Calama, respectivamente, un seminario de presentación de la nueva línea de productos de Quaker Chemicals Inc., a clientes de la Gran Minería y de las Empresas Generadoras de Energía de la Zona Norte.

Ambos seminarios generaron gran interés en nuestros clientes, quienes pudieron ver demostraciones de los productos, entre los cuales destacaron las resinas y espumas para túneles y un producto sensible a la radiación UV para detección de fugas y prevención de accidentes.



Exponor 2017

PIMASA participó en la principal exhibición de innovaciones y tecnologías para la industria minera que se realiza en Antofagasta, a través de su Área Ambiental, exhibiendo algunas nuevas líneas en sistemas y soluciones complementarias para el control de polvo en operaciones mineras, como Britespan y Quaker, las que se complementan con las tradicionales soluciones de Supresión por Nebliana Seca de TRC (The Raring Corp.) y Filtros de Manga de AAF.



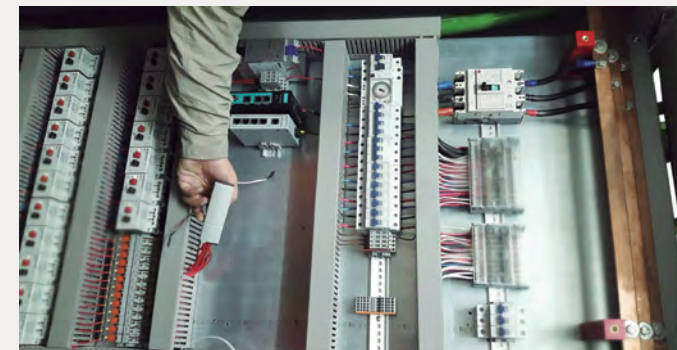
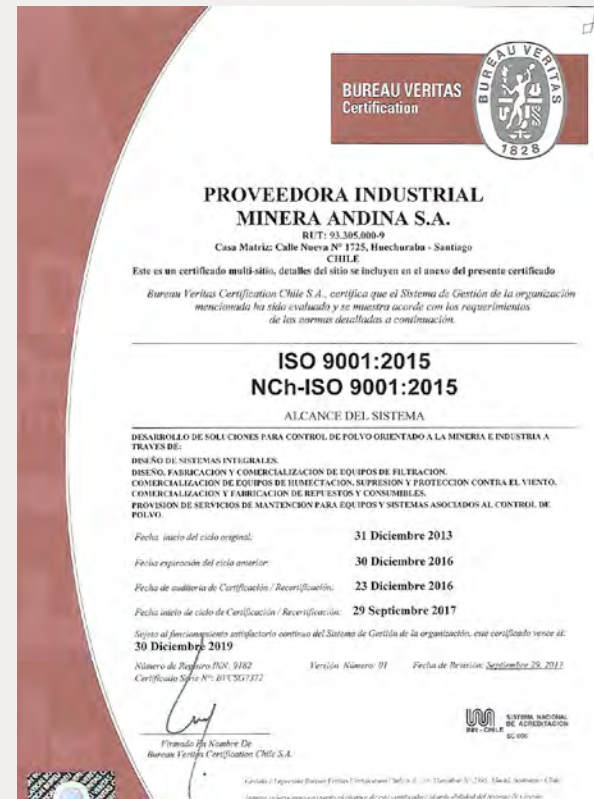
Certificación ISO 9001

PIMASA se ha mantenido vigente y actualizada en lo que respecta a su sistema de aseguramiento de la calidad. Durante el proceso de renovación de su certificación, llevado a cabo el año 2016, adoptó la última versión de la norma ISO 9001, obteniendo así su certificación hasta el año 2019 bajo la norma ISO 9001:2015 para el Área Ambiental de la Compañía.

Este certificado fue ratificado en diciembre del 2017 en la auditoría de seguimiento realizada por Bureau Veritas.

La nueva versión de la norma está centrada en procesos, análisis de riesgos y análisis del entorno del negocio, lo que permite reforzar la estrategia de crecimiento, llevar una mejora continua de productos y servicios y soportar toma de decisiones donde los riesgos sean adecuadamente ponderados.

Para lograr la revisión del sistema y su adecuada implementación, se realizó un programa de capacitaciones a todo el personal del Área Ambiental, tanto de Santiago como de Antofagasta, y a personal de Comercio Exterior y Bodega.



5



**PROVEEDORES
& SOCIOS
COMERCIALES**



PROVEEDORES Y SOCIOS COMERCIALES

Para PIMASA, la relación con sus socios comerciales significa la construcción de vínculos transparentes y duraderos con quienes nos proporcionan productos y/o servicios, basados en la cooperación, transferencia de conocimiento y trato justo.

Para que nuestra Compañía pueda llevar a buen término sus objetivos, necesita del apoyo y colaboración de diferentes socios externos como proveedores y distribuidores, tratando de desarrollar con ellos relaciones estables y justas que permitan el crecimiento sostenido de nuestras Compañías.

En PIMASA nos comprometemos con nuestros colaboradores externos a establecer relaciones de largo plazo y de confianza, para favorecer el desarrollo de nuevas soluciones, mejorar la calidad de productos y satisfacer las demandas de nuestros clientes.

Buscamos en nuestros proveedores a socios estratégicos, que sean expertos en los productos y servicios que nos suministran, que entiendan nuestro negocio y el de nuestros clientes.

La buena relación de PIMASA con sus socios estratégicos, además de la incidencia directa en la cadena de valor de

los productos y servicios de la empresa, refuerza la imagen de PIMASA, ya que de estas relaciones se obtiene colaboración en el cumplimiento de compromisos, condiciones traspasables a los clientes finales y calidad de los productos.

A continuación, algunas de las acciones que PIMASA ha llevado a cabo en relación con sus proveedores:

- Conformar acuerdos de colaboración en proyectos de innovación y eficiencia.
- Ayudar a crear ventajas competitivas en los productos de la empresa de carácter más sólido y perdurable que las basadas en los bajos costos: apuesta por la calidad, servicio, fiabilidad, garantía y reputación.





CLIENTES

Para PIMASA, la relación con los clientes debe desarrollarse desde la total transparencia y bajo un espíritu de colaboración, focalizado en el real aporte de valor al negocio de las partes. PIMASA mantiene el compromiso de tratar a todas las personas que se relacionan con la empresa sobre la base de estrictos estándares éticos y como ciudadanos corporativos responsables.

Sabemos que la relación comercial debe justificarse en la medida que genere valor apreciable para el cliente y obtenga una justa retribución al esfuerzo por ofrecerla. Buscamos en este sentido desarrollos de largo plazo y no de oportunidad.

Hacemos un esfuerzo por entender el negocio de nuestros clientes para, de esta forma, poder ofrecerles soluciones que se ajusten a sus necesidades y resuelvan sus desafíos, especialmente en el ámbito de la sustentabilidad y productividad.





